



תוכנת ZWCAD

eTransmit - אריזת ומשלוח קבצים



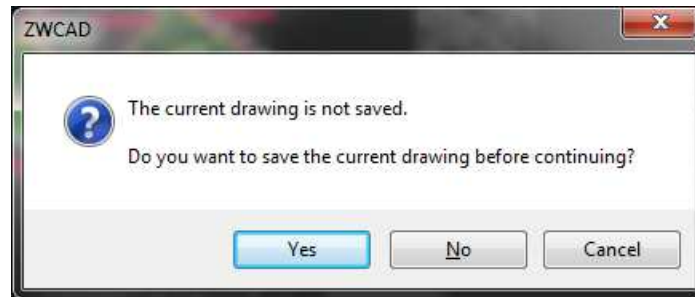
תבם תוכנה בע"מ
מפיץ ראשי לישראל

רח' נתן ילין מור 6
תל אביב

כל הזכויות שמורות
7-2018

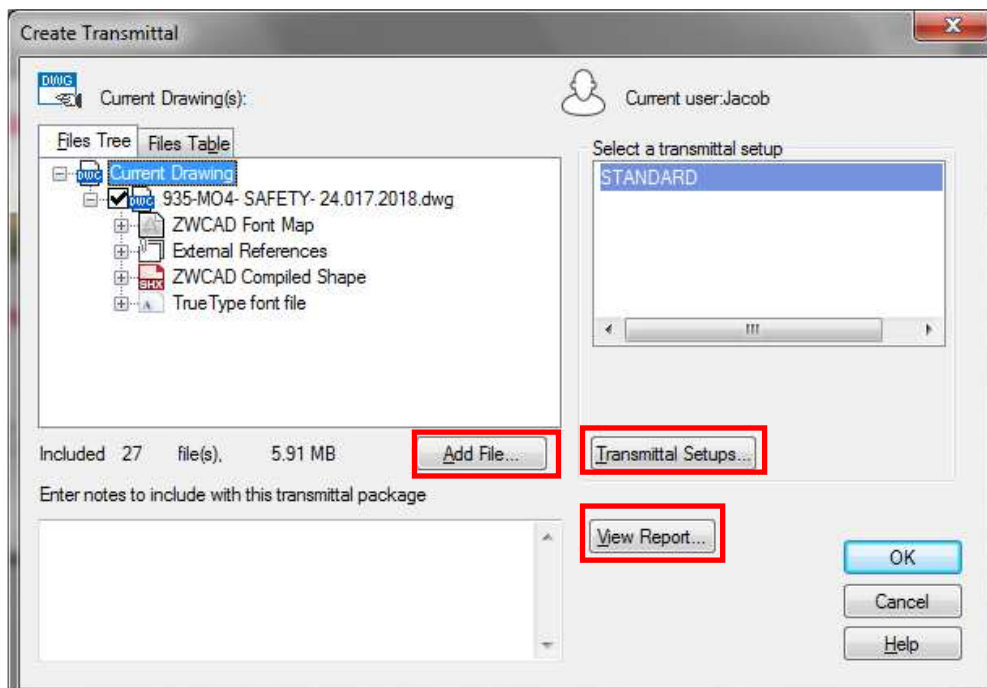
eTransmit

פקודה **eTransmit** משמשת ל"אריזת" ומשלוח קבצי שרטוטים. הפקודה אורזת למשלוח את הקובץ הראשי, שרטוטי משנה (Xref), תמונות, גופנים (SHX, ttf) קבצי הוראות הדפסה (CTB, STB), ועוד. ניתן להוסיף קבצים אחרים. יש לשמור את השרטוט **Save** לפני הפעלה הפקודה, במידה והקובץ לא נשמר תוצג ההודעה:



בין היתרונות הנוספים:

- ניתן להגדיר באיזו גרסת קבצי DWG (2000, 2004, 2007, 2010) ישלחו השרטוטים. זאת ללא תלות בגרסת קבצים הנשמרים בעמדת השולח.
- ניתן לקבוע באיזה סידור תיקיות יש לארוז את הקבצים, ללא תלות בתיקיות בהן נשמרים הקבצים בעמדת או בשרת השולח.
- ניתן לקבוע את סוג הקובץ הנשלח (Zip, Exe) תוך אפשרות להוספת סימנת הגנה הנדרשת מהמקבל בכדאי לפתוח את המשלוח.



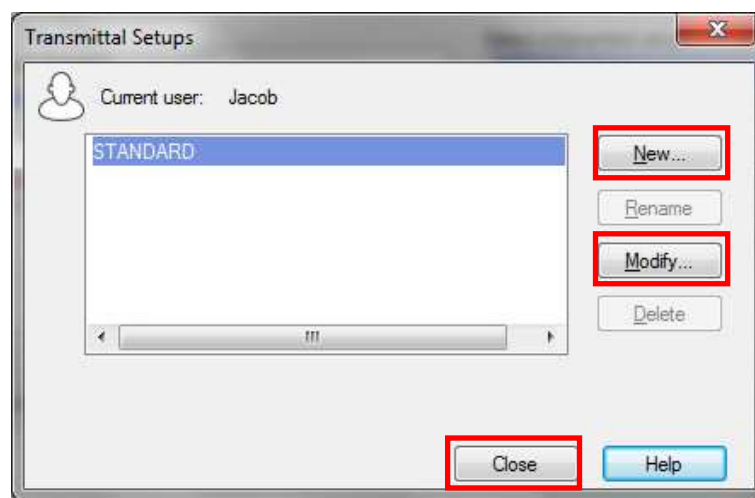
כפתורים חשובים:

Add File – להוספת קובץ נוסף (קובץ אקסל, מסמך pdf וכד')

ViewReport – להצגת תעודת משלוח המתארת את הקבצים הנשלחים והחסרים במשלוח.

Transmittle Setup – להוספת ועריכת הוראות "אריזה".

ניתן לשנות את הגדרות "משלוח החבילה" וניתן ליצור מספר "סגנונות" משלוח. למשל, ללקוח הדורש קבצי DWG 2000. לשם כך יש לבחור בכפתור **Transmittle Setup** ולקבל את המסך:



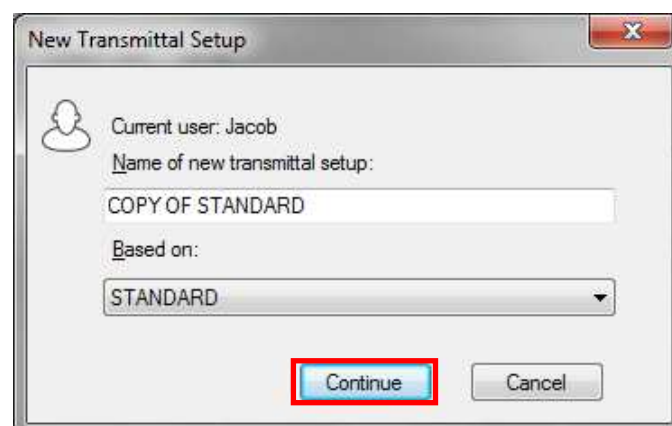
כפתורים חשובים:

New – להוספת סגנון משלוח חדש. ניתן לשנות את שם הסגנון.

Rename – לשנות שם סגנון משלוח.

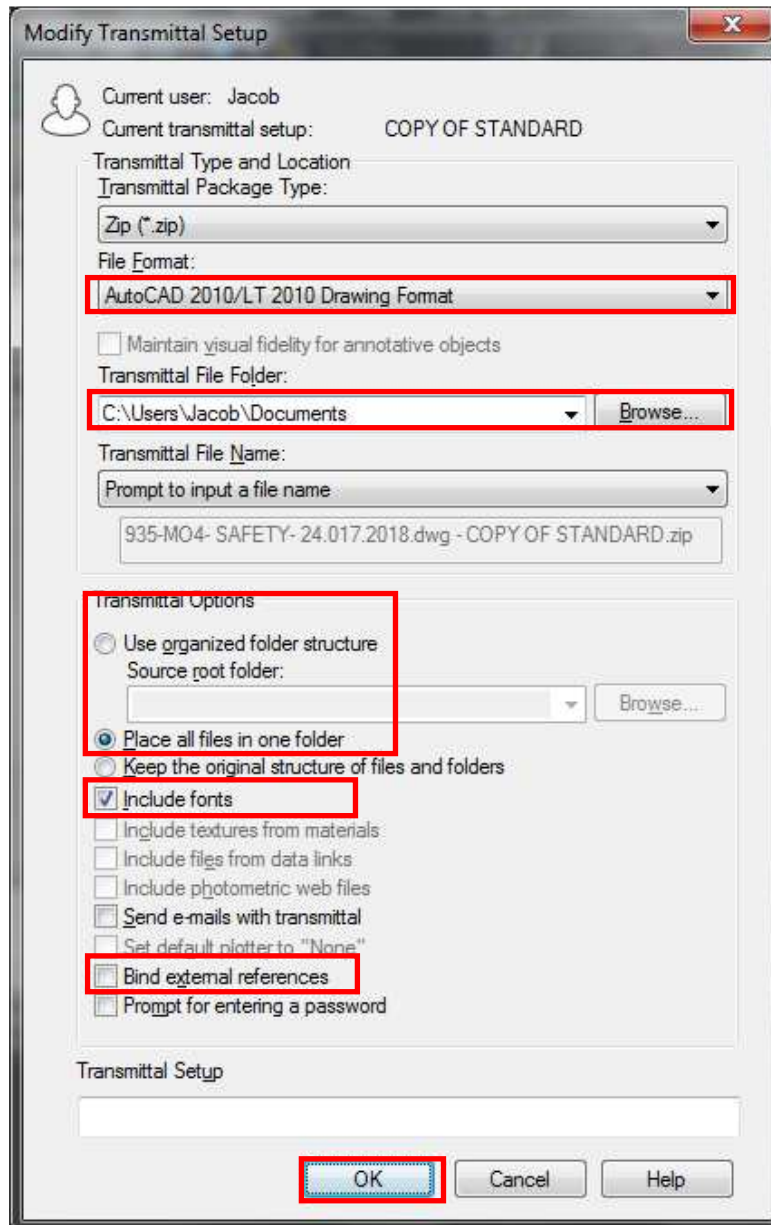
Modify – לשנוי הגדרות סגנון המשלוח.

Delete – למחיקת סגנון קיים.



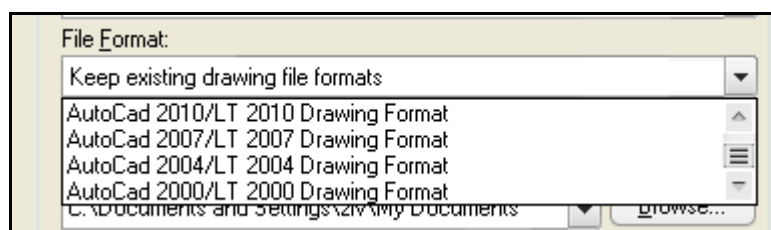
מסך המוצג עם לחיצה על כפתור **New**

מסך הגדרות לסגנון משלוח



הסבר לחלק מהאופציות:

File Format – באיזו גרסת אוטוקאד ישמרו הקבצים בעת המשלוח (קובץ ראשי וקבצי Xref).



Transmittal File Folder – באיזו תיקיה ישמר קובץ המשלוח.

Include fonts – להוסיף את קבצי הפונטים למשלח. מומלץ.

שאלה חשובה קשורה בצורת ארגון הקבצים במשלוח. במחשב השולח הקבצים יכולים להיות מפוזרים בכמה תיקיות ואפילו במחשבים שונים. במרבית המקרים סידור זה אינו קיים ואיננו נוח במחשב המקבל (למשל: קבצים שמקום בשרת שאינו בנמצא אצל המקבל).

פקודת מאפשרת שלש שיטות לארגן את הקבצים הנשלחים:

User orginaized folder structure - מבנה מאורגן מראש אצל השולח.

Place all files in one folder - כל הקבצים בתיקיה אחת (נוח ביותר להמשך עבודה).

Keep files and folder as is - מבנה זהה למחשב השולח (פחות מומלץ).

לביצע תהליך המשלוח יש לחזור למסך הראשי ולבחור **OK**. תהליך האריזה והשמירה עשוי לארוך מספר דקות – תלוי בגודל הקבצים, מספרם וכד'.

עם סיום התהליך ישמר קובץ אחד המכיל את כל הקבצים הנדרשים למשלוח.

