



תוכנת ZWCAD

User Toolbar

כיצד להוסיף סרגל כלים חדש לתוכנת ZWCAD



תבם תוכנה בע"מ
מפיץ ראשי לישראל

רח' נתן ילין מור 6
תל אביב

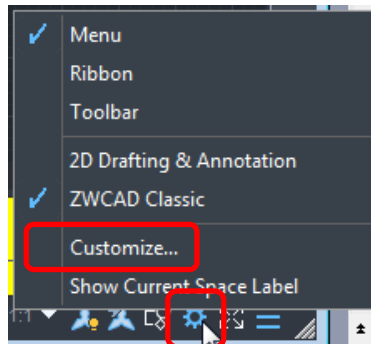
כל הזכויות שמורות
10-2021

בתוכנת ZWCAD ניתן להוסיף סרגלי כלים אישים בו ירוכזו פקודות שימושיות בסרגל אחד. שיטה המקטינה את מספר הסרגלים המוצגים על המסך. וניתן להפוך פקודות שניתן להפעילן משורת ה Command Line לפקודה נגישה. למשל פקודת **Group** ניתנת להפעלה רק משורת ה **Command**.

1. הטיפול בסרגלי הכלים מתבצע

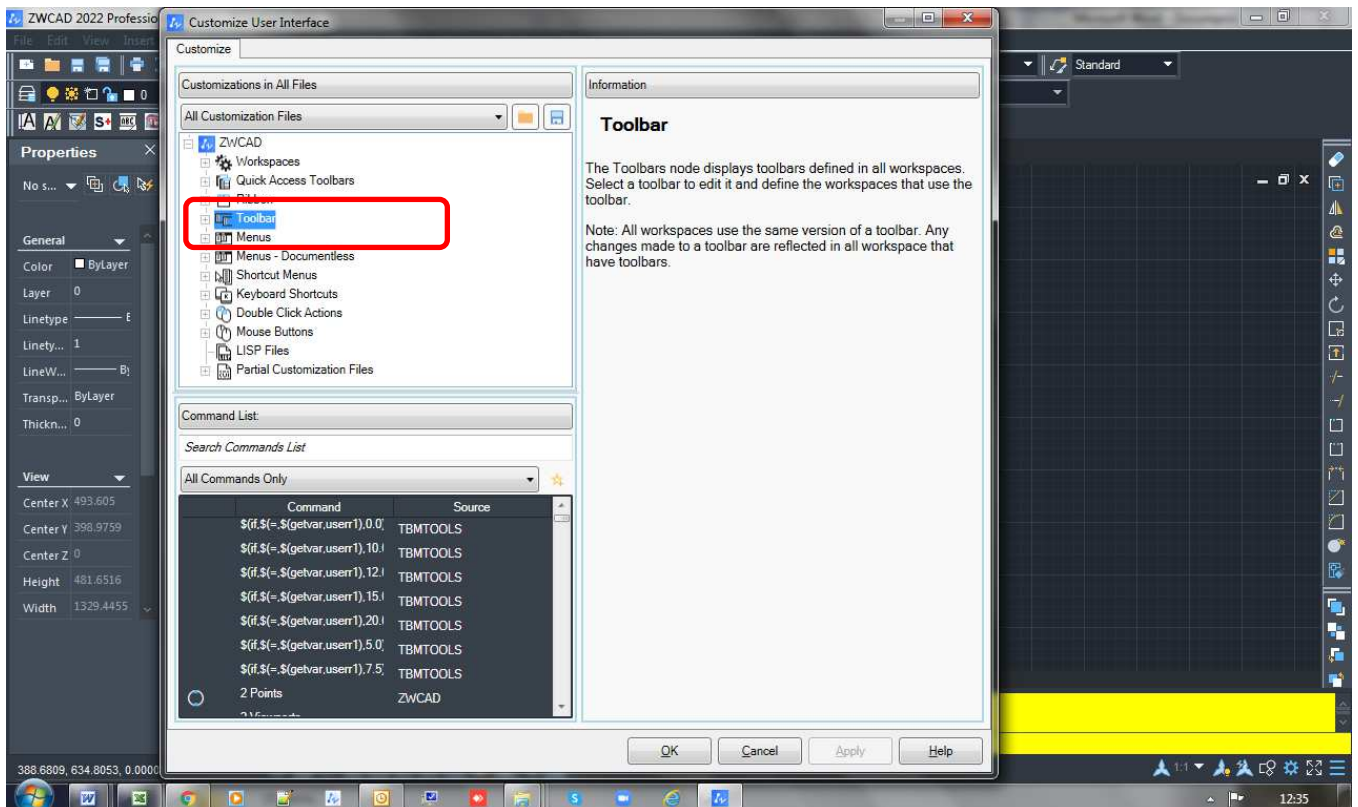
a. בתחתית מסך התוכנה, בפינה הימנית, לחיצה על "גלגל השיניים" תעלה תפריט. לבחור שורת

Customize

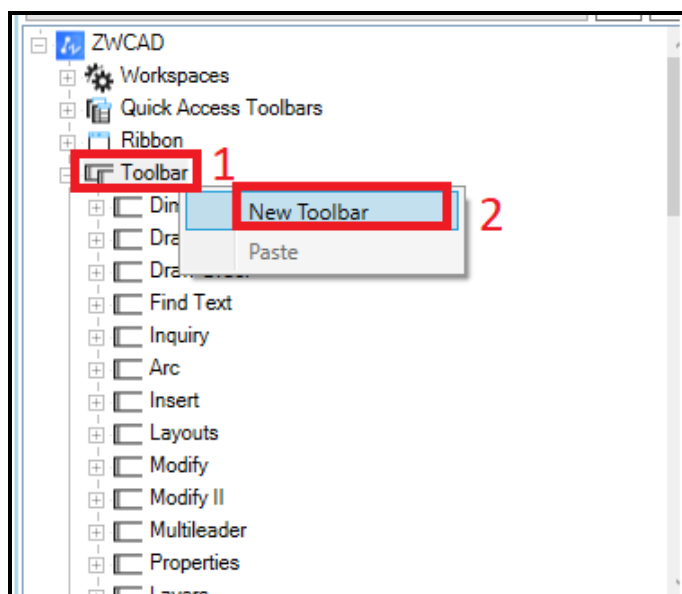


b. מתפריט **Tools -> Customize - Customize Interface**

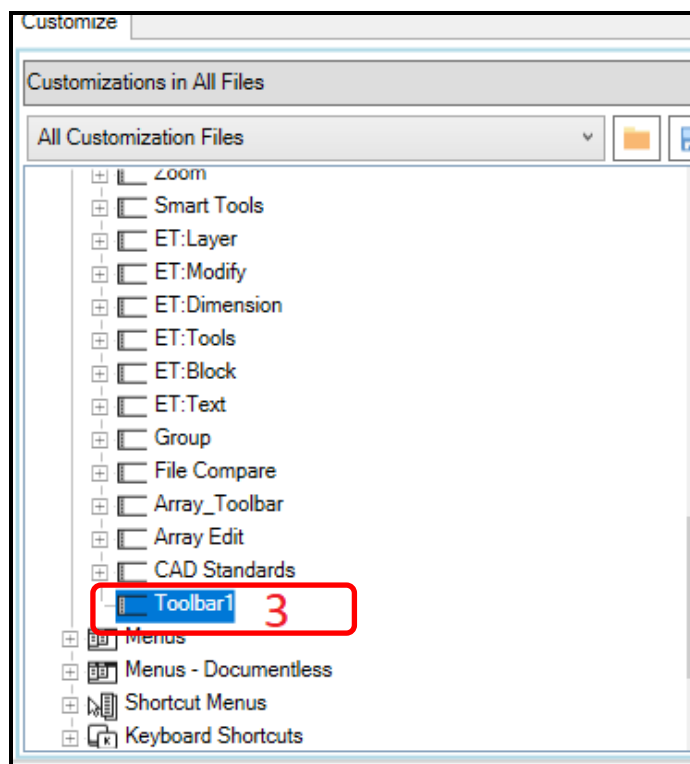
c. הקלדת פקודת **CUI** בשורות הפקודות

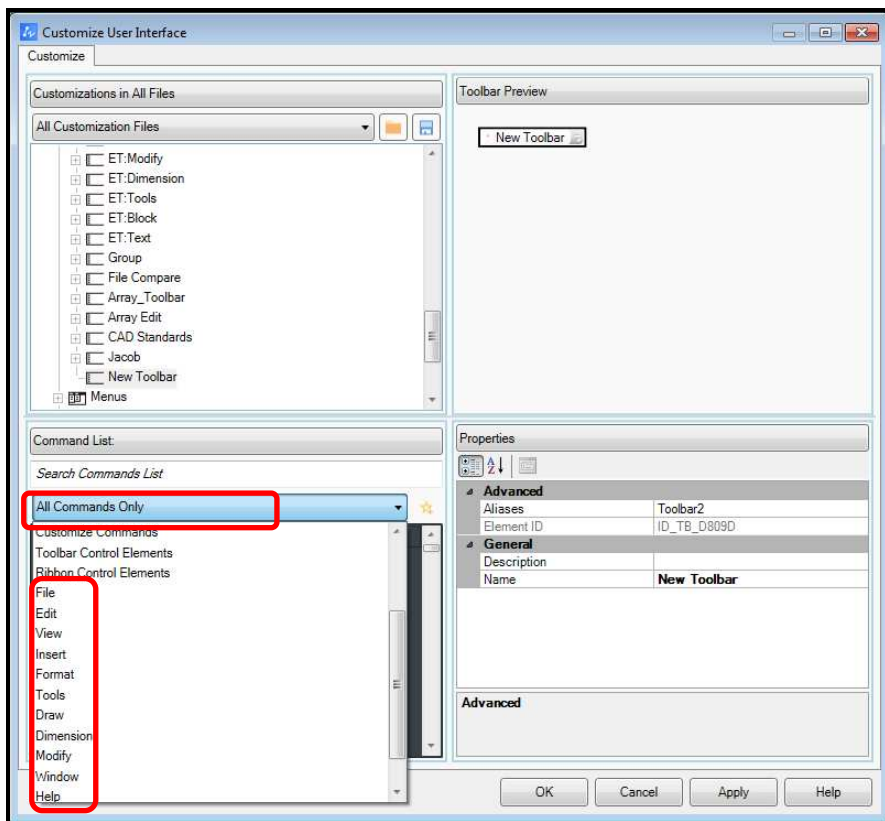
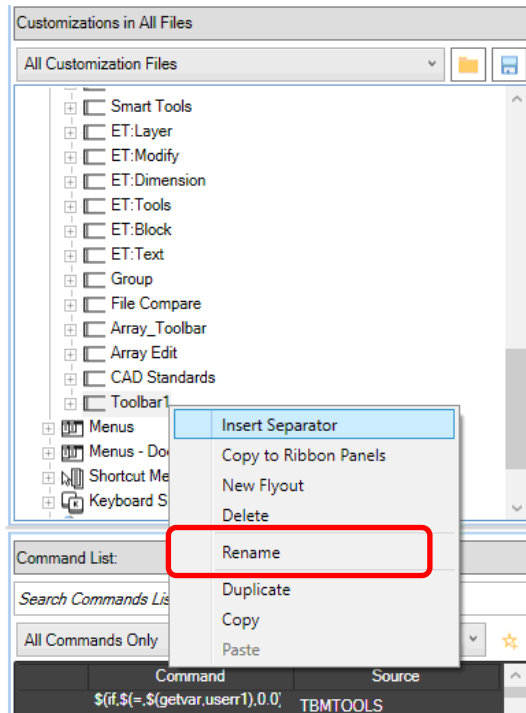


2. יש לבחור את השורה **Toolbar** וללחוץ על המקש הימני בעכבר ולבחור **New Toolbar**

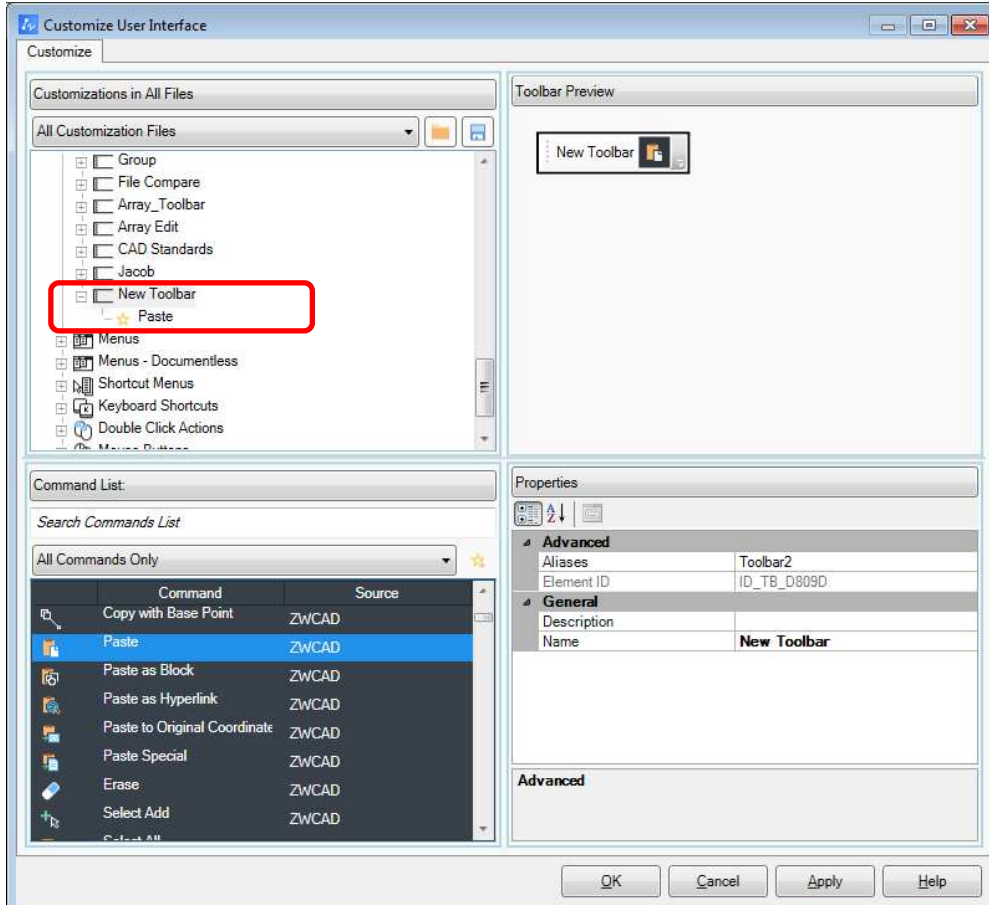
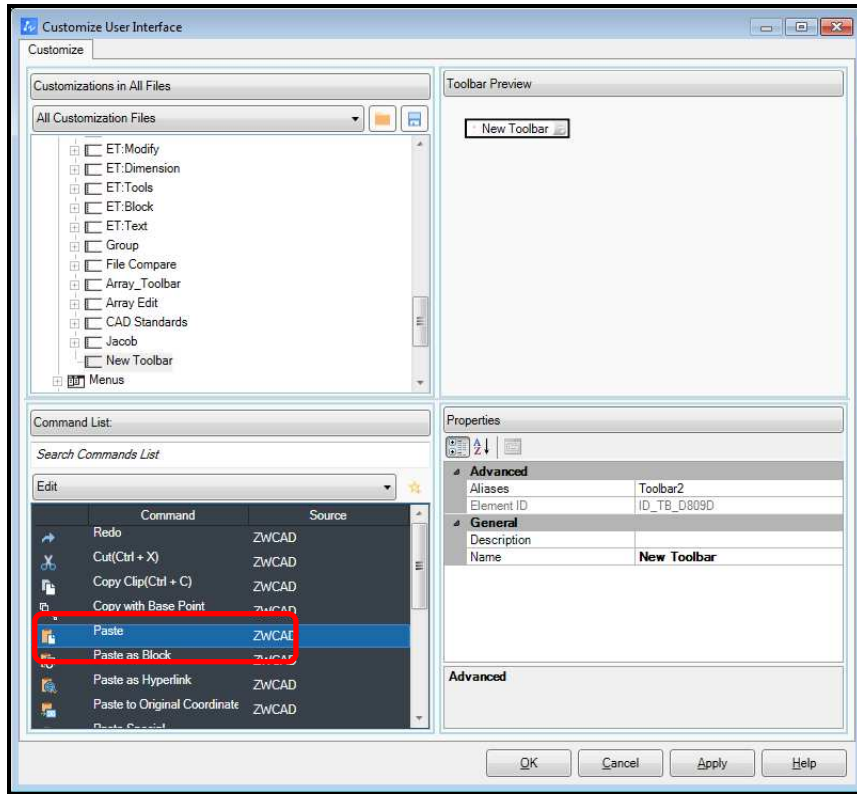


3. בחירת **New Toolbar** תיצור סרגל כלים חדש תחת התפריט **Toolbar**. התוכנה מקצה שם ברירת מחדל – למשל **Toolbar1**. בחירת השם החדש, ולחיצה על כפתור ימין בעכבר מעלה תפריט. האופציה **Rename** מאפשרת שינוי שם הסרגל. בתמונה בהמשך – שונה השם ל- **New Toolbar**

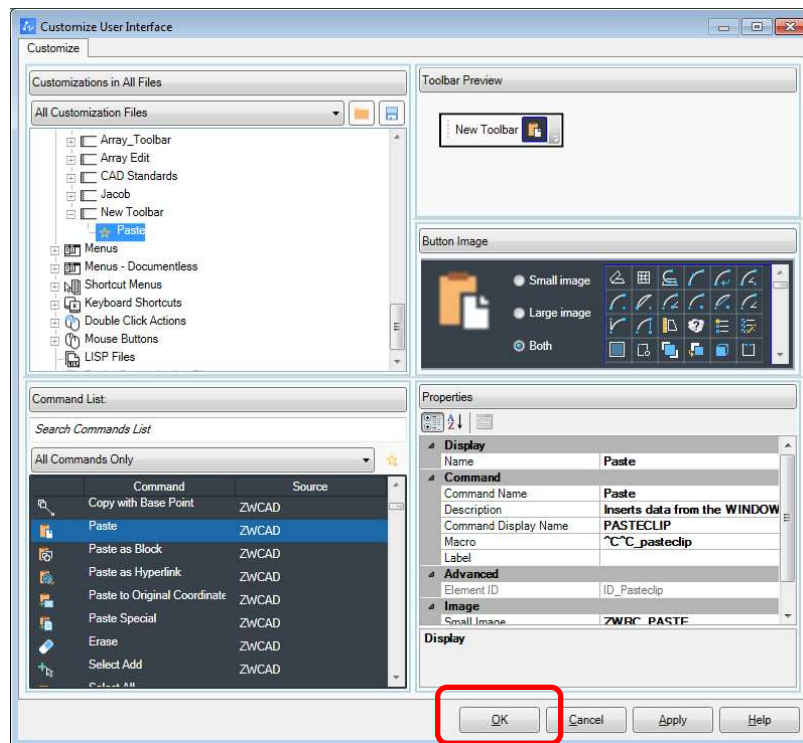




4. בצד שמאל, תחת הכותרת **Command List** ניתן למצוא את הסרגלים הקיימים. יש לפתוח את הסרגל הרצוי, לסמן את הפקודה הרצויה, להמשיך ללחוץ על מקש שמאל בעכבר ולגרור את הפקודה למסך השמאלי העליון, "על" שורת הסרגל **New Toolbar**.



5. בחירת ה"כפתור" החדש תציג אפשרויות לשינוי תכונות הכפתור (סמל, שם הכפתור, הפקודה שתבצע)



6. אחרי אישור שם הסרגל בלחיצה על "OK" נוצר על המסך סרגל חדש ריק (יופיע בצד שמאל למעלה)